

Tabla Nutricional

Corn Flakes

Información Nutricional

Tamaño de la porción	30 g	
Porciones por paquete: ****	1 Porción (30 g) 1 Porción con 1/2 taza de leche descremada	
Cantidad por Porción:		
Contenido Energético	460 kJ (108 kcal)	639 kJ (151 kcal)
Grasas (lípidos)	0,4 g	0,6 g
del cual:		
Grasa Saturada	0,2 g	0,4 g
Grasa Monoinsaturada	0,1 g	0,1 g
Grasa Poliinsaturada	0,1 g	0,1 g
Ácidos Grasos Trans	0 g	0 g
Colesterol	0 mg	2,5 mg
Sodio	315 mg	380 mg
Carbohidratos Disponibles	24 g	29,9 g
del cual:		
Azúcares	2 g	8 g
Fibra Dietética	0,7 g	0,7 g
Fibra Soluble	0,4 g	0,4 g
Fibra Insoluble	0,3 g	0,3 g
Proteína	2,2 g	6,4 g
	% VNR*	% VNR*
Vitamina B3 (Niacina)	25%	26%
Hierro	12%	12%
Zinc	16%	20%
Ácido Fólico	7%	9%
Vitamina B2 (Riboflavina)	14%	34%

*VALOR NUTRIMENTAL DE REFERENCIA. NORMA OFICIAL MEXICANA
NOM -051-SCFI/SSA 1-2010.

Lista de ingredientes

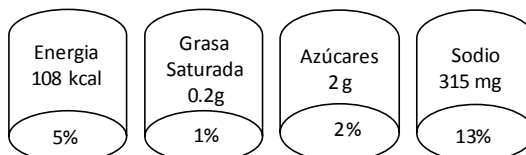
INGREDIENTES: MAÍZ, AZÚCAR, SAL YODADA, EXTRACTO DE MALTA, CARBONATO DE CALCIO, ESTERES DE ÁCIDO DIACETIL TARTÁRICO, MONOESTEARATO DE GLICERILO, VITAMINAS Y MINERALES (RIBOFLAVINA, NIACINA, ÁCIDO FÓLICO, HIERRO, ZINC), BHA, DIÓXIDO DE SILICIO.

ESTE PRODUCTO CONTIENE GLUTEN.

ELABORADO EN EQUIPO QUE PROCESA PRODUCTOS CON SOYA, LECHE, NUECES DE ÁRBOLES, COCO. 3104v12

GDA (Checa y Elige, Claves de Nutrición)

Una porción de 30g aporta:



% de los nutrimentos diarios recomendados basados en una dieta de 2 000 kcal

