

Tabla Nutricional Lista de ingredientes

Hojuelas Azucaradas

Información Nutricional

| | | |
|----------------------------------|--------------------------|--|
| Tamaño de la porción | 30 g | |
| Porciones por paquete: **** | 1 Porción (30 g) | 1 Porción con 1/2 taza de leche descremada |
| Cantidad por Porción: | | |
| Contenido Energético | 470 kJ (111 kcal) | 648 kJ (153 kcal) |
| Grasas (lípidos) | 0,3 g | 0,5 g |
| del cual: | | |
| Grasa Saturada | 0,2 g | 0,3 g |
| Grasa Monoinsaturada | 0,0 g | 0,1 g |
| Grasa Polinsaturada | 0,1 g | 0,1 g |
| Ácidos Grasos Trans | 0 g | 0 g |
| Colesterol | 0 mg | menos de 5 mg |
| Sodio | 220 mg | 290 mg |
| Carbohidratos Disponibles | 25,4 g | 31,3 g |
| del cual: | | |
| Azúcares | 9,7 g | 15,6 g |
| Fibra Dietética | 0,5 g | 0,5 g |
| Fibra Soluble | 0,3 g | 0,3 g |
| Fibra Insoluble | 0,2 g | 0,2 g |
| Proteína | 1,6 g | 5,7 g |
| | % VNR* | % VNR* |
| Vitamina C (Acido Ascorbico) | 20% | 22% |
| Vitamina B3 (Niacina) | 34% | 35% |
| Hierro | 16% | 17% |
| Zinc | 21% | 26% |
| Vitamina B6 (Piridoxina) | 29% | 34% |
| Vitamina B1 (Tiamina) | 26% | 31% |
| Vitamina A | 24% | 24% |
| Ácido Fólico | 10% | 11% |
| Vitamina B12 (Cobalamina) | 30% | 48% |
| Vitamina D | 41% | 41% |
| Vitamina B2 (Riboflavina) | 19% | 39% |

*VALOR NUTRIMENTAL DE REFERENCIA. NORMA OFICIAL MEXICANA NOM-051-SCFI/SSA1-2010.

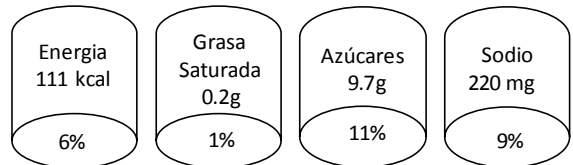
INGREDIENTES: MAÍZ, AZÚCAR, SAL YODADA, EXTRACTO DE MALTA, CARBONATO DE CALCIO, ESTERES DE ÁCIDO DIACETIL TARTÁRICO, MONOESTEARATO DE GLICERILO, VITAMINAS Y MINERALES (VITAMINA C, NIACINA, HIERRO, ZINC, PIRIDOXINA, TIAMINA, VITAMINA A, ÁCIDO FÓLICO, COBALAMINA, VITAMINA D, RIBOFLAVINA), BHA, DIOXIDO DE SILICIO.

ESTE PRODUCTO CONTIENE GLUTEN.

ELABORADO EN EQUIPO QUE PROCESA PRODUCTOS CON SOYA, LECHE, NUECES DE ÁRBOLES, COCO. 2285v11b

GDA (Checa y Elige, Claves de Nutrición)

Una porción de 30g aporta:



% de los nutrimentos diarios recomendados basados en una dieta de 2 000 kcal

