

Tabla Nutricional

Aritos

Información Nutricional

Tamaño de la porción	30g	
Porciones por paquete	***	
	1 Porción (30 g)	1 Porción con 1/2 taza de leche descremada
Cantidad por Porción:		
Contenido Energético	478 kJ (113 kcal)	663 kJ (156 kcal)
Grasas (lípidos)	0,2 g	0,5 g
del cual:		
Grasa Saturada	0 g	0,2 g
Grasa Monoinsaturada	0,1 g	0,1 g
Grasa Poliinsaturada	0,1 g	0,2 g
Ácidos Grasos Trans	0 g	0 g
Colesterol	0 mg	2,5 mg
Sodio	40 mg	105 mg
Carbohidratos Disponibles	26,5 g	32,5 g
del cual:		
Azúcares	12,9 g	18,8 g
Fibra Dietética	0,5 g	0,5 g
Fibra Soluble	0,3 g	0,3 g
Fibra Insoluble	0,2 g	0,2 g
Proteína	1,2 g	5,4 g
	% VNR*	% VNR*
Vitamina B2	14%	34%
Niacina	25%	26%
Ácido Fólico	8%	9%
Zinc	16%	21%
Hierro	12%	12%

*VALOR NUTRIMENTAL DE REFERENCIA. NORMA OFICIAL MEXICANA NOM -051-SCFI/SSA1-2010.

Lista de ingredientes

INGREDIENTES: HARINA DE MAÍZ, AZÚCAR, HARINA DE TRIGO, HARINA DE AVENA, SAL YODADA, CARBONATO DE CALCIO, SABORIZANTES, COLORANTES (AZUL BRILLANTE FCF, ERITROSINA, AMARILLO OCASO FCF, TARTRAZINA, ROJO ALLURA AC), VITAMINAS Y MINERALES (VITAMINA B2, NIACINA, ÁCIDO FÓLICO, ZINC, HIERRO), BHT, BHA, YODURO DE POTASIO.

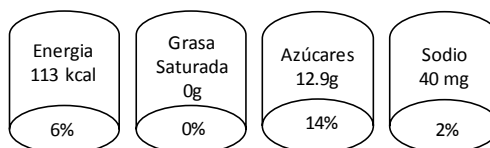
ESTE PRODUCTO CONTIENE INGREDIENTES DE TRIGO (GLUTEN).

ELABORADO EN EQUIPO QUE PROCESA PRODUCTOS CON SOYA, LECHE, NUECES DE ÁRBOLES, COCO.

XXXXv8

GDA (Checa y Elige, Claves de Nutrición)

Una porción de 30g aporta:



% de los nutrimentos diarios recomendados basados en una dieta de 2 000 kcal

